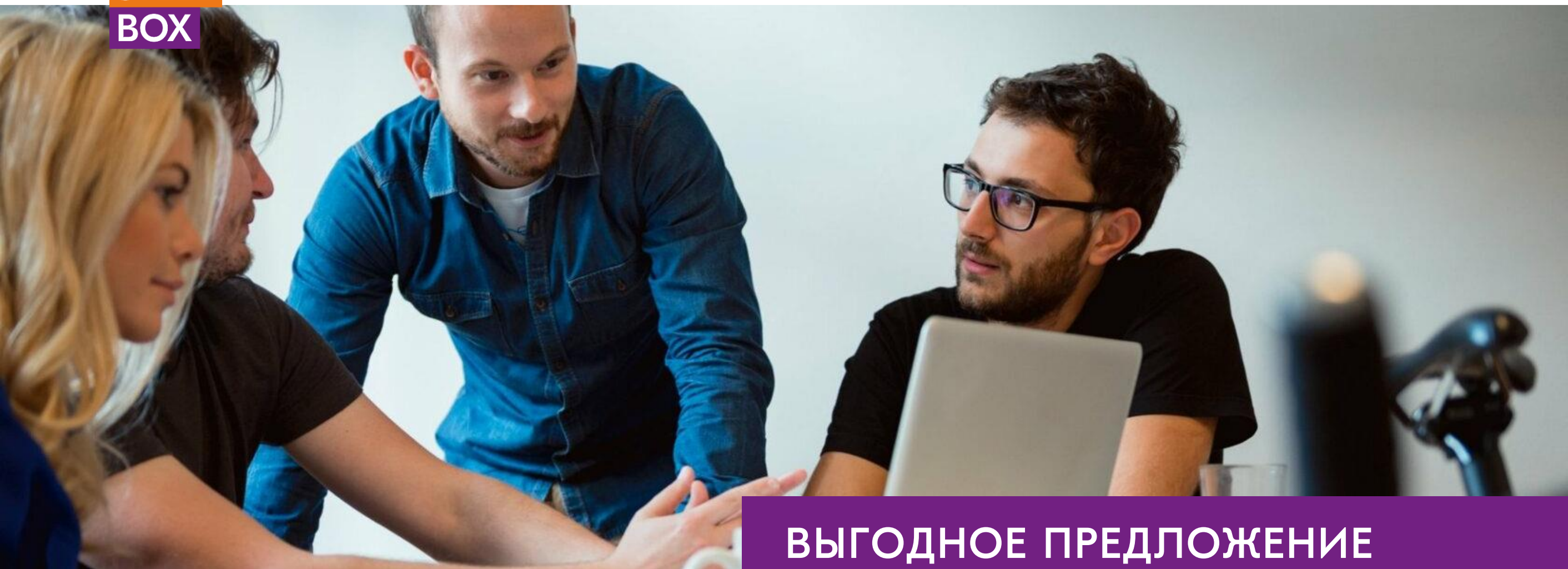


EVRAZ  
STEEL  
BOX



**ВЫГОДНОЕ ПРЕДЛОЖЕНИЕ  
ДЛЯ ПРОЕКТНЫХ КОМПАНИЙ**

2024

[evrazsteelbox.ru](http://evrazsteelbox.ru)

# ПРЕДЛОЖЕНИЕ ДЛЯ ПРОЕКТНЫХ КОМПАНИЙ



Проектная документация раздела  
**АР + КР + IFC модель**  
для зданий по серии BOX EXPRESS

Стоимость

**9 998** Р (с НДС)

- Объем разделов АР и КР, необходимый для получения разрешения на строительство зданий, не проходящих экспертизу

Проектная документация:

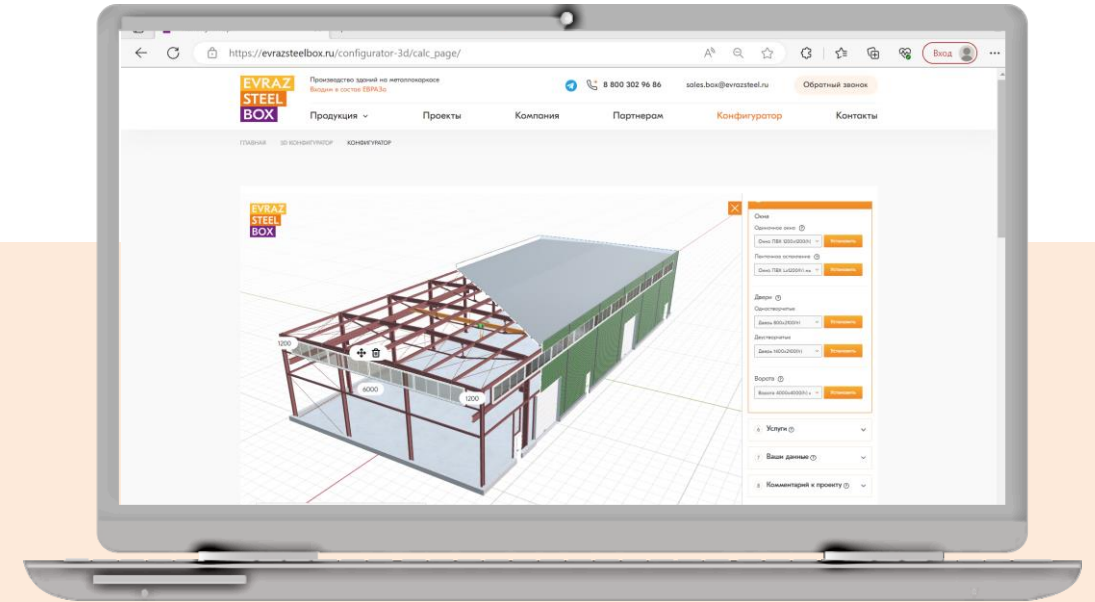
- создается для серийных зданий, сформированных **через конфигуратор BOX EXPRESS** для серий **P1, P2, P4-1**
- предоставляется в виде отдельных книг в составе частей разделов 3 и 4 проектной документации согласно Постановлению Правительства РФ от 16.02.2008 № 87

# СОСТАВ КОМПЛЕКТА ДОКУМЕНТАЦИИ

## Комплект документации включает:

1. Разделы АР, КР графическую и текстовую части
2. Альбом технических решений
3. IFC модель

\* Спецификация стали и расчетно-пояснительная записка не включены в состав документации



Пример комплекта документации доступен по ссылке

Документация оформляется по нормам и правилам РФ за подписью инженеров-конструкторов EVRAZ STEEL BOX

# ПОЧЕМУ ВЫГОДНО ЗАКАЗАТЬ КОМПЛЕКТ ДОКУМЕНТАЦИИ У НАС?



## Экономия денег

Документация АР + КР сейчас стоит 150 000 до 300 000 ₽. Даже фрилансеры требуют 80 000 – 100 000 ₽. Наша цена в десять раз ниже – **9 998 ₽**, включая НДС 20%.



## Экономия времени

Обычно проектирование этих разделов занимает 2 – 3 недели. За счет автоматизации процесса мы делаем это в три раза быстрее.



## Экономия ресурсов

Используйте своих специалистов для индивидуальных проектов, а типовую работу доверьте автоматизации.

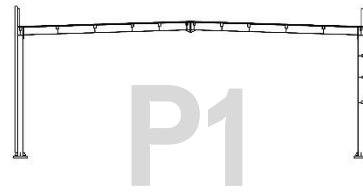


## Дополнительный доход

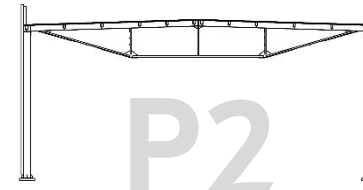
Получайте вознаграждение за рекомендацию EVRAZ STEEL BOX заказчикам. Например, здание склада на 1440 кв.м стоит 25,4 млн ₽, ваш дополнительный доход составит **762 000 ₽ (3%)**.

# ДЛЯ КАКИХ ЗДАНИЙ ДЕЛАЕМ ПРОЕКТНУЮ ДОКУМЕНТАЦИЮ ЗА 9998 Р?

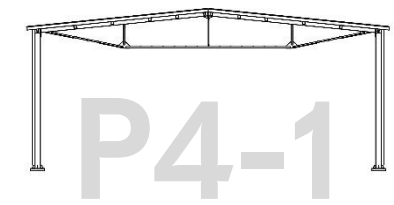
200 – 3000 м<sup>2</sup>



Каркас с колоннами и ригелями из горячекатаного двутавра



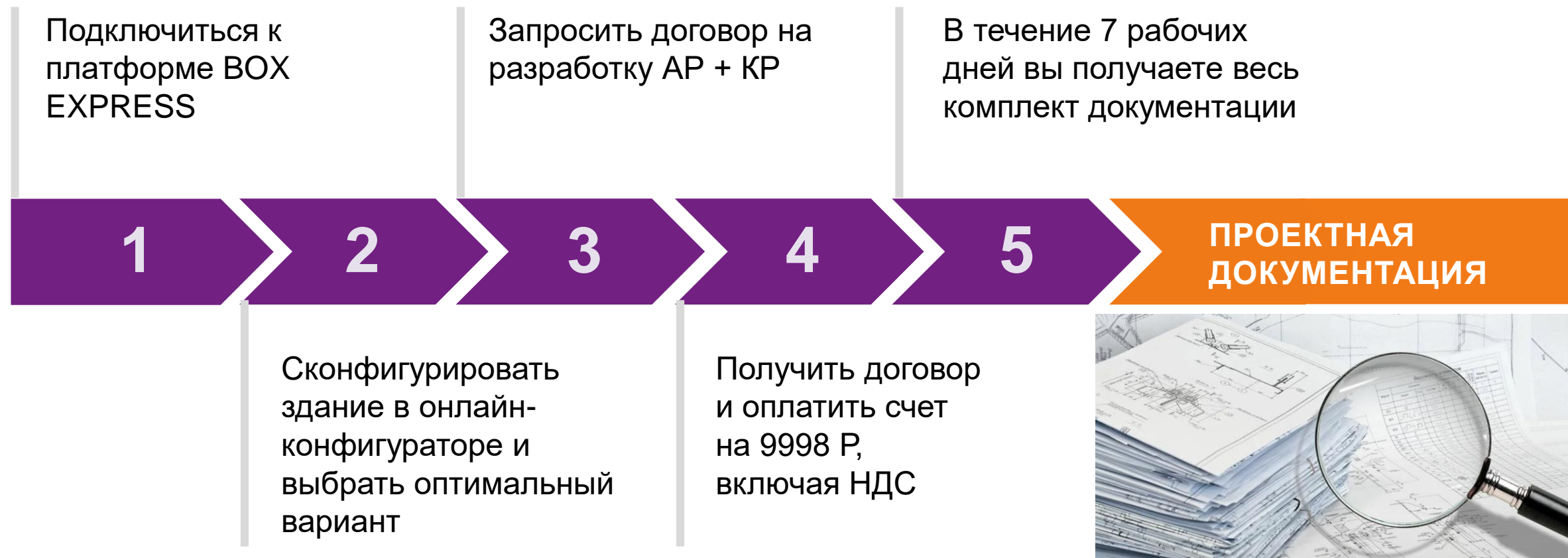
Каркас с колоннами из горячекатаного двутавра и шпренгельными ригелями



Каркас с колоннами из горячекатаного двутавра и шпренгельными ригелями

Ширина пролета, м	12 - 18	12 - 24
Высота до низа несущих конструкций, м	3,6 - 12	
Длина здания, м	18 - 96	
Уклон кровли, %	3	10
Тип кровли	Мембрана	Сэндвич-панели
Тип стен	Сэндвич-панели	Сэндвич-панели
Элементы заполнения проемов	<ul style="list-style-type: none"> <li>• Окна произвольного размера шириной до 6 м, высотой до 2 м</li> <li>• Проемы для витражей размером по ширине до 6 м и по высоте до 4.2 м в основных шагах</li> <li>• Двери размерами от 0,8 х 2,1 м до 2,0 х 2,1 м</li> <li>• Ворота размером по ширине до 4 м и по высоте до 4.2 м в основных шагах</li> </ul>	

# АЛГОРИТМ ДЕЙСТВИЙ ПО ПРОГРАММЕ: 9998 РУБ. ЗА ПРОЕКТНУЮ ДОКУМЕНТАЦИЮ



# СОСТАВ РАЗДЕЛА АР - АРХИТЕКТУРНЫЕ РЕШЕНИЯ

## 1. Раздел 3. Объемно-планировочные и архитектурные решения.

### Часть 1. Внешний вид, пространственная, планировочная и функциональная организация здания. Книга 1. Основные решения

#### 1.1. Текстовая часть:


- 1.1.1. Описание внешнего вида объекта капитального строительства, описание и обоснование пространственной, планировочной и функциональной организации объекта капитального строительства (пункт «а» Раздела 3);
- 1.1.2. Обоснование принятых объемно-пространственных и архитектурно-художественных решений (пункт «б» Раздела 3, за исключением обоснования в части соблюдения предельных параметров разрешенного строительства);
- 1.1.3. Описание и обоснование использованных композиционных приемов при оформлении фасадов и интерьеров объекта капитального строительства (пункт «в» Раздела 3).

#### 1.2. Сведения о номенклатуре, компоновке и площади производственного помещения (пункт «з1» Раздела 3).

#### Графическая часть:

- 1.2.1. Отображение фасадов (пункт «и» Раздела 3);
- 1.2.2. План здания (пункт «л1» Раздела 3);
- 1.2.3. Чертежи характерных разрезов здания (подпункт «л2» Раздела 3).

# АР - АРХИТЕКТУРНЫЕ РЕШЕНИЯ



ООО "Евраз Стил Бокс"

Производственно-складской комплекс системы ЕВРАЗ

Проектная документация

Раздел 3. Объемно-планировочные и архитектурные решения

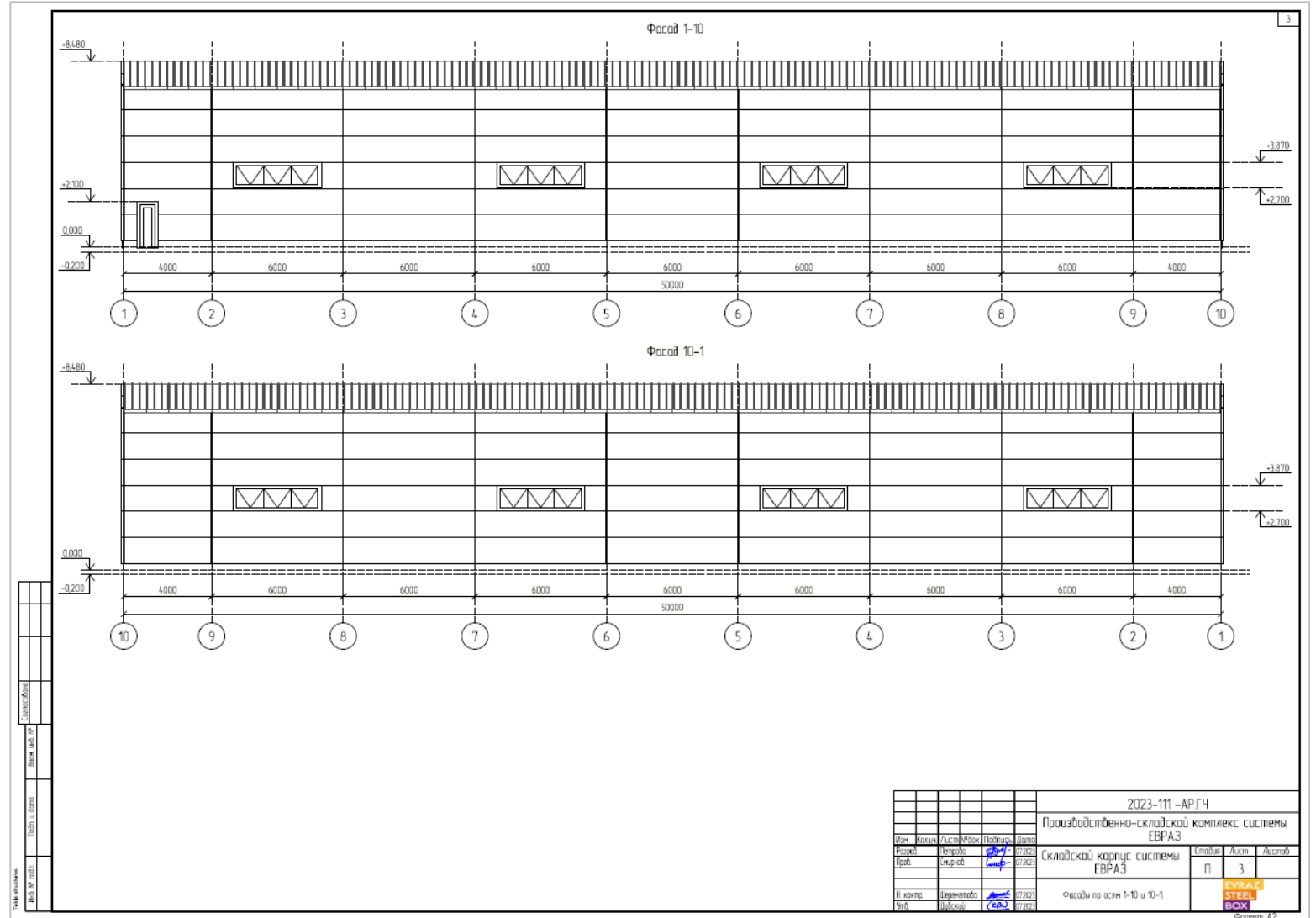
2023-111-АР.ТЧ

Руководитель проекта

Дубский Е.В.

2023

Имя, № подл.	Полн. и дата	Взам. инв. №	
Таб. № инв.	Дата в. в. в.	Взам. инв. №	Содержимое





# СОСТАВ РАЗДЕЛА КР - КОНСТРУКТИВНЫЕ РЕШЕНИЯ

**2. Раздел 4. Конструктивные решения. Часть 2. Конструктивные и технические решения стальных несущих конструкций надземной части здания, ограждающих конструкций крыши и стен.**

**Книга 1. Конструктивные и технические решения, обеспечивающие прочность и устойчивость здания. Перечень мероприятий по защите конструкций от разрушения.**

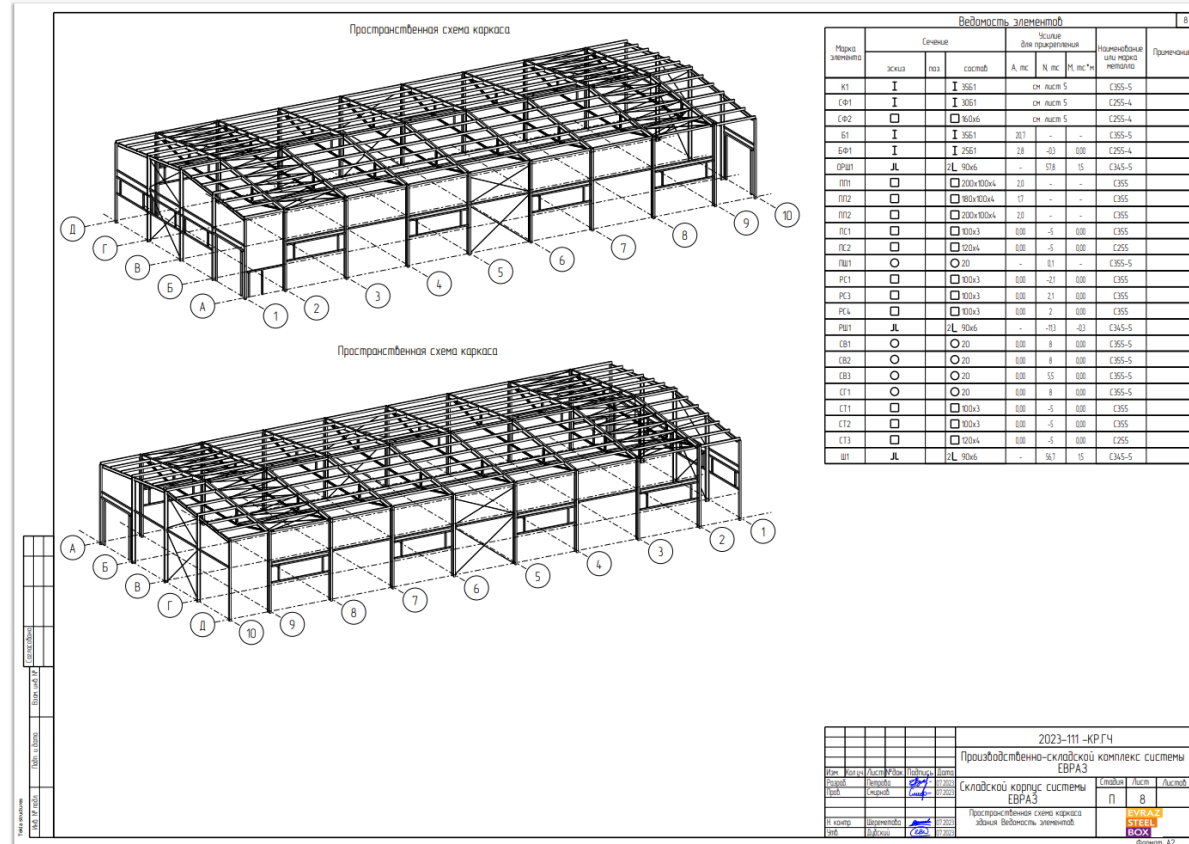
2.1. Текстовая часть:

- 2.1.1. Описание и обоснование конструктивных решений несущих конструкций надземной части здания, ограждающих конструкций крыши и стен (пункт «д» Раздела 4);
- 2.1.2. Описание и обоснование технических решений, обеспечивающих необходимую прочность, устойчивость, пространственную неизменяемость несущих конструкций надземной части здания и ограждающих конструкций крыши и стен, а также их отдельных конструктивных элементов, узлов, деталей в процессе изготовления, перевозки, строительства и эксплуатации объекта капитального строительства (пункт «е» Раздела 4);
- 2.1.3. Перечень мероприятий по защите несущих конструкций надземной части здания и ограждающих конструкций крыши и стен от разрушения (пункт «н» Раздела 4).

2.2. Графическая часть:

- 2.2.1. План здания (пункт «п» Раздела 4);
- 2.2.2. Чертежи разрезов здания (пункт «р» Раздела 4);
- 2.2.3. Схемы каркасов и узлов стальных несущих конструкций надземной части здания (пункт «т» Раздела 4);
- 2.2.4. План кровли (пункт «у» Раздела 4);
- 2.2.5. Схемы расположения ограждающих конструкций крыши и стен (пункт «ф» Раздела 4).

# КР - КОНСТРУКТИВНЫЕ РЕШЕНИЯ



ПРОСТРАНСТВЕННАЯ СХЕМА КАРКАСА

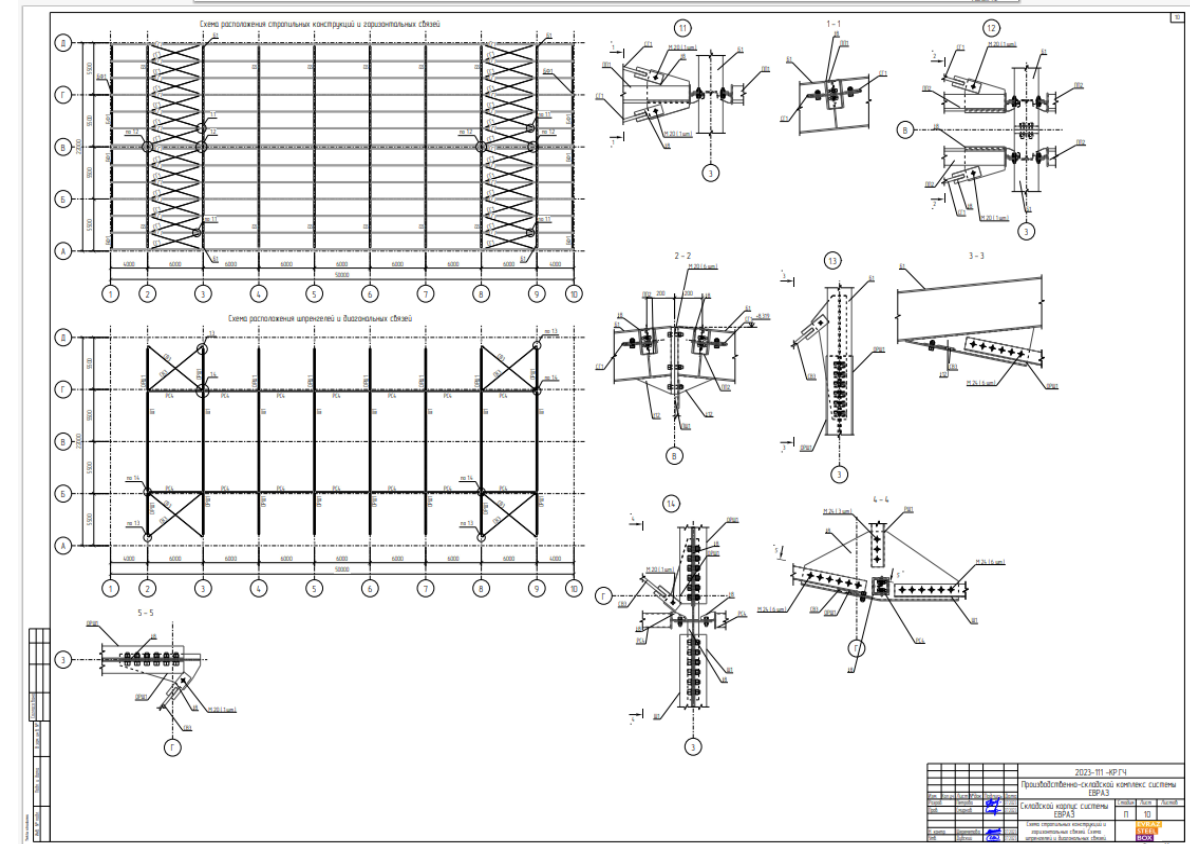


СХЕМА РАСПОЛОЖЕНИЯ СТРОПИЛЬНЫХ КОНСТРУКЦИЙ И ГОРИЗОНТАЛЬНЫХ СВЯЗЕЙ

# АЛЬБОМ ТЕХНИЧЕСКИХ РЕШЕНИЙ

Изм.	Кол.	Лист	№ док.	Подп.	Дата
Разработано	Смирнов	Левин	05.23		
Проверено	Смирнов	Левин	05.23		
Исполнено	Петрова	Сев	05.23		
Утверждено	Васильев	Сев	05.23		

ЕСБ-АТР-001  
Альбом технических решений  
Узлы зданий с ограждающими конструкциями из сэндвич-панелей с минеральной ватой и профилированным настилом

Имя	Кол.	Лист	№ док.	Подп.	Дата
Разработано	Смирнов	Левин	05.23		
Проверено	Смирнов	Левин	05.23		
Исполнено	Петрова	Сев	05.23		
Утверждено	Васильев	Сев	05.23		

Маркировочные схемы узлов  
Формат А3

- 1 Сэндвич-панель
- 2 Фасонный элемент ИВ/П
- 3 Сэндвич-панель
- 4 Срез для сэндвич-панели с ЕРМ высотой, шаг 400 мм
- 5 Срез для сэндвич-панели с ЕРМ высотой, шаг 300 мм
- 6 Герметик силиконовый нейтральный для наружных работ
- 7 Минеральная вата (пл. 50 кг/м³)
- 8 Соединительная углолитерная лента
- 9 Срез для пресшайбы со сверлом 4,2x6, шаг 300 мм
- 10 Фасонный элемент ИВ

Минимальный перекрыв фазовых элементов - 100 мм с вертикальной плоскостью (защелки стыка).  
Между собой элементы сэндвич-панелей соединяются 4,8x79 (внутри здания) или 4,2x6 (внутри здания) - по 2 штуки на стык.

Изм.	Кол.	Лист	№ док.	Подп.	Дата
Разработано	Смирнов	Левин	05.23		
Проверено	Смирнов	Левин	05.23		
Исполнено	Петрова	Сев	05.23		
Утверждено	Васильев	Сев	05.23		

ЕСБ-АТР-001  
Альбом технических решений  
Узлы зданий с ограждающими конструкциями из сэндвич-панелей с минеральной ватой и профилированным настилом

Имя	Кол.	Лист	№ док.	Подп.	Дата
Разработано	Смирнов	Левин	05.23		
Проверено	Смирнов	Левин	05.23		
Исполнено	Петрова	Сев	05.23		
Утверждено	Васильев	Сев	05.23		

Узлы 3-4  
Формат А3

- 1 Фасонный элемент ИВ1
- 2 Фасонный элемент ИВ2
- 3 Фасонный элемент ИВ3
- 4 Панель сэндвич
- 5 Панель сэндвич
- 6 Срез для сэндвич-панели с ЕРМ высотой
- 7 Срез для пресшайбы со сверлом 4,2x6

Примечание:  
Исполнительная система, материалы и способы, применяемые в деталях не показаны, кроме отмеченных в описании ограждения. Указаны элементы ИВ1-3 применительно к месту.

Изм.	Кол.	Лист	№ док.	Подп.	Дата
Разработано	Смирнов	Левин	05.23		
Проверено	Смирнов	Левин	05.23		
Исполнено	Петрова	Сев	05.23		
Утверждено	Васильев	Сев	05.23		

ЕСБ-АТР-001  
Альбом технических решений  
Узлы зданий с ограждающими конструкциями из сэндвич-панелей с минеральной ватой и профилированным настилом

Имя	Кол.	Лист	№ док.	Подп.	Дата
Разработано	Смирнов	Левин	05.23		
Проверено	Смирнов	Левин	05.23		
Исполнено	Петрова	Сев	05.23		
Утверждено	Васильев	Сев	05.23		

Узел крепления ограждения фасада системы  
Формат А3



# ПРЕДЛОЖЕНИЕ ДЛЯ ПРОЕКТНЫХ КОМПАНИЙ



Стоимость

**9 998** ₺ (с НДС)

Срок исполнения

**7** рабочих дней

**Проектная документация раздела  
АР + КР + IFC модель**  
для зданий по серии BOX EXPRESS

- Объем разделов АР и КР, необходимый для получения разрешения на строительство зданий, не проходящих экспертизу

**Дополнительный запрос:**



- **Чертежи в формате DWG** могут быть предоставлены за 2 рабочих дня
- **Расчетно-пояснительная записка** может быть предоставлена за 10 рабочих дней и дополнительную оплату.

## О КОМПАНИИ

**EVRAZ  
STEEL  
BOX**

EVRAZ STEEL BOX – разработчик и поставщик полнокомплектных быстровозводимых зданий на металлическом каркасе через цифровую платформу BOX EXPRESS для предприятий, занятых в промышленности, сельском хозяйстве, индустрии транспорта, торговле и спорте.

**EVRAZ STEEL BOX входит в состав ЕВРАЗ** – одного из крупнейших мировых производителей стали.

**ЕВРАЗ**

ЕВРАЗ – вертикально-интегрированная металлургическая компания, лидер на рынке стального проката и готовых решений для инфраструктурных проектов.

**>140**

реализованных проектов за год

**>150**

сертифицированных партнеров-строителей на территориях РФ и СНГ

**45** дней

готовое здание по серии с монтажом, спроектированное на базе BOX EXPRESS

**ТОП-5**

EVRAZ STEEL BOX входит в ТОП-5 компаний-поставщиков быстровозводимых зданий по количеству спроектированных и поставленных сооружений для среднего и малого бизнеса

**EVRAZ  
STEEL  
BOX**

# ПРЕИМУЩЕСТВА РАБОТЫ С EVRAZ STEEL BOX



Цифровая платформа сопровождения



Фиксация цены



Сеть локальных партнеров-строителей

## НАДЕЖНОСТЬ

EVRAZ STEEL BOX входит в состав ЕВРАЗ – одного из крупнейших производителей стали в мире, лидера на рынках стального проката для инфраструктурных проектов.

## СКОРОСТЬ

Существенное сокращение времени на проектирование, благодаря не имеющей аналогов цифровой платформе BOX EXPRESS, что обеспечивает сокращение общего срока реализации проекта и ввода в эксплуатацию.

## СТАБИЛЬНОСТЬ

Прозрачные и понятные условия реализации проекта. До 90 дней фиксации цены стоимости комплекта здания. Банковская гарантия возврата авансового платежа

## КАЧЕСТВО

Широкая сеть партнеров-строителей по всей территории России и СНГ, прошедших строгий отбор и подтвердивших свою высокую квалификацию

**EVRAZ**  
**STEEL**  
**BOX**

# БЫСТРОЕ СТРОИТЕЛЬСТВО НАЧИНАЕТСЯ С БЫСТРОГО ПРОЕКТИРОВАНИЯ!

**8 800 302 96 86**

Москва, ул. Авиаконструктора Микояна,  
дом 12, БЦ «Линкор»

[sales.box@evrazsteel.ru](mailto:sales.box@evrazsteel.ru)

[www.evrazsteelbox.ru](http://www.evrazsteelbox.ru)

